

滚珠丝杠传动系统

安装尺寸按 JIS 标准



滚珠丝杠传动系统

- 产品介绍 3
- 螺母 4
 - 法兰式单螺母 FEM-E-D 4
 - 法兰式双螺母 FDM-E-D 6
- 丝杠端部 8
- 轴承 14

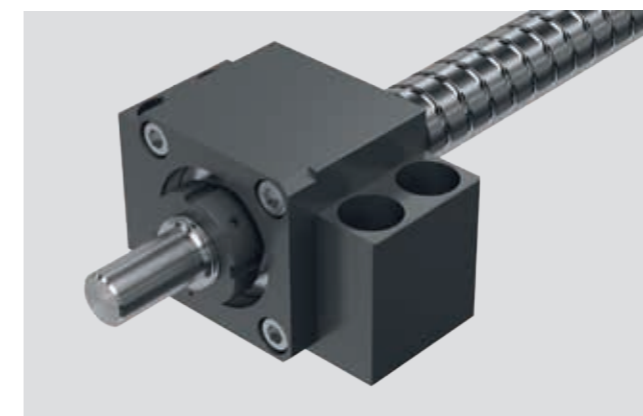
产品介绍

按 **JIS** (日本工业标准) 的系列配置按 JIS 尺寸螺母的滚珠丝杠传动系统可以快速供货, 可组配的滚珠丝杠传动系统配置法兰式螺母。该系列的产品包括两个类型的螺母 (法兰式单螺母和法兰式双螺母), 丝杠端部匹配于亚洲的轴承及相应的轴承座。

- 特殊的产品特性带来的优点
- JIS 尺寸适合于亚洲市场
 - 较大的外径和法兰直径, 拥有与已有的款式相同的内部几何尺寸。
 - 丝杠端部和轴承座匹配于亚洲的轴承

规格总览

直径 d _o (mm)	导程 P (mm)							
	5		10		20		40	
	FEM	FDM	FEM	FDM	FEM	FDM	FEM	FDM
20								
25								
32								
40								
50								
63								
80								



轴承座 SED-F-Z



法兰轴承座 SEE-F-Z

有关安装、保养和初次运行方面的更多信息请参阅“滚珠丝杠传动系统”产品样本和安装说明书。

螺母

法兰式单螺母 FEM-E-D

标准系列
安装尺寸按标准 JIS B1192,
表 5

- 带标准密封
- 加强型密封见主产品样本。
- 带轴向间隙, 缩减的轴向间隙
- 预紧 2%、3%、5%。
- 公差等级 T3¹⁾、T5、T7、T9。



1) 请向我们询问

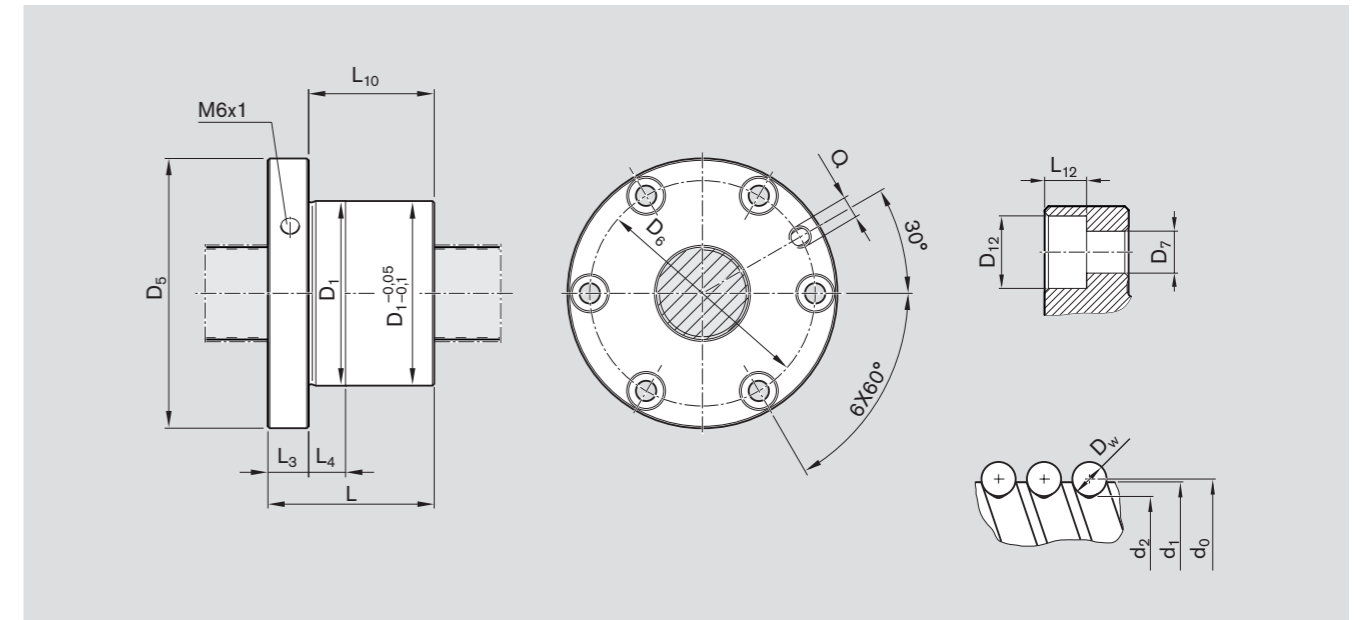
订购代码: **FEM-E-D 20 x 5R x 3-4 1 2 T7 R 83Z150 41Z151 1250 0 1 00**

d_0 = 公称直径
 P = 导程
(R = 右旋, L = 左旋)
 D_w = 滚珠直径
 i = 螺母内的螺旋圈数

规格	部件号	额定载荷		速度 ³⁾
		额定动载 C (N)	额定静载 C ₀ (N)	
$d_0 \times P \times D_w - i$				$v_{最大}$ (米/分)
20 x 5R x 3-4	R1512 110 A0	14300	21500	30
20 x 10R x 3-4	R1512 140 A0	14100	21300	60
20 x 20R x 3.5-2	R1512 170 A0	9100	12100	120
25 x 5R x 3-4	R1512 210 A0	15900	27200	30
25 x 10R x 3-4	R1512 240 A0	15700	27000	60
32 x 5R x 3.5-4	R1512 310 A0	21600	40000	23
32 x 10R x 3.969-5	R1512 340 A0	31700	58300	47
32 x 20R x 3.969-2	R1512 370 A0	13500	21800	94
40 x 5R x 3.5-5	R1512 410 A0	29100	64100	19
40 x 10R x 6-4	R1512 440 A0	50000	86400	38
40 x 20R x 6-3	R1512 470 A0	37900	62800	75
40 x 40R x 6-2	R1512 490 A0	25500	40300	150
50 x 5R x 3.5-5	R1512 510 A0	32000	81300	15
50 x 10R x 6-6	R1512 540 A0	79700	166500	30
50 x 20R x 6.5-3	R1512 570 A0	47900	87900	60
50 x 40R x 6.5-2	R1512 590 A0	32100	55800	120
63 x 10R x 6-6	R1512 640 A0	88800	214300	24
63 x 20R x 6.5-3	R1512 670 A0	53200	112100	48
63 x 40R x 6.5-2	R1512 690 A0	36900	74300	95
80 x 10R x 6.5-6	R1512 740 A0	108400	291700	19
80 x 20R x 12.7-6 ²⁾	R1512 770 A0	262700	534200	30

2) 螺母 80 x 20R x 12.7 - 6 在丝杠螺纹长度小于等于 2500 mm 时可带预紧供货

3) 转速特征值 $d_0 \cdot n$ 和临界转速 n_{cr} 请参阅滚珠丝杠传动系统主产品样本



规格	尺寸 (mm)												重量 m (kg)		
	d_1	d_2	D_1 g6	D_5	D_6	D_7	D_{12}	L	L_3	L_4	L_{10}	L_{12}		Q	
$d_0 \times P \times D_w - i$															
20 x 5R x 3-4	19	16.9	44	67	55	5.5	9.5	40	11	10.0	29	5.5	M6x1	0.49	
20 x 10R x 3-4	19	16.9	44	67	55	5.5	9.5	60	11	16.0	49	5.5	M6x1	0.67	
20 x 20R x 3.5-2	19	16.7	44	67	55	5.5	9.5	57	11	18.5	46	5.5	M6x1	0.64	
25 x 5R x 3-4	24	21.9	50	73	61	5.5	9.5	45	11	10.0	34	5.5	M6x1	0.63	
25 x 10R x 3-4	24	21.9	58	85	71	6.6	11.0	64	15	16.0	49	6.5	M6x1	1.33	
32 x 5R x 3.5-4	31	28.4	58	85	71	6.6	11.0	48	12	10.0	36	6.5	M6x1	0.86	
32 x 10R x 3.969-5	31	27.9	74	108	90	9.0	14.0	77	15	16.0	62	8.5	M6x1	2.51	
32 x 20R x 3.969-2	31	27.9	74	108	90	9.0	14.0	64	15	25.0	49	8.5	M6x1	2.16	
40 x 5R x 3.5-5	39	36.4	67	101	83	9.0	14.0	54	15	10.0	39	8.5	Rc 1/8	1.27	
40 x 10R x 6-4	38	33.8	82	124	102	11.0	17.5	70	18	16.0	52	11.0	Rc 1/8	2.83	
40 x 20R x 6-3	38	33.8	82	124	102	11.0	17.5	88	18	25.0	70	11.0	Rc 1/8	3.38	
40 x 40R x 6-2	38	33.8	82	124	102	11.0	17.5	102	18	31.0	84	11.0	Rc 1/8	4.01	
50 x 5R x 3.5-5	49	46.4	80	114	96	9.0	14.0	54	15	10.0	39	8.5	Rc 1/8	1.66	
50 x 10R x 6-6	48	43.8	93	135	113	11.0	17.5	90	18	16.0	72	11.0	Rc 1/8	4.09	
50 x 20R x 6.5-3	48	43.4	100	146	122	14.0	20.0	92	28	25.0	64	13.0	Rc 1/8	5.66	
50 x 40R x 6.5-2	48	43.4	100	146	122	14.0	20.0	109	28	45.0	81	13.0	Rc 1/8	6.46	
63 x 10R x 6-6	61	56.8	108	154	130	14.0	20.0	90	22	16.0	68	13.0	Rc 1/8	5.36	
63 x 20R x 6.5-3	61	56.4	122	180	150	18.0	26.0	92	28	25.0	64	17.5	Rc 1/8	8.32	
63 x 40R x 6.5-2	61	56.4	122	180	150	18.0	26.0	109	28	45.0	81	17.5	Rc 1/8	9.43	
80 x 10R x 6.5-6	78	73.3	130	176	152	14.0	20.0	95	22	16.0	73	13.0	Rc 1/8	7.36	
80 x 20R x 12.7-6	76	67.0	143	204	172	18.0	26.0	170	28	25.0	142	17.5	Rc 1/8	16.39	

螺母

法兰式双螺母 FDM-E-D

标准系列

安装尺寸按标准 JIS B1192,
表 5

- 带标准密封
- 加强型密封见主产品样本。
- 带轴向间隙, 缩减的轴向间隙
- 预紧 7%、10%。
- 公差等级 T3¹⁾、T5、T7。



1) 请向我们询问

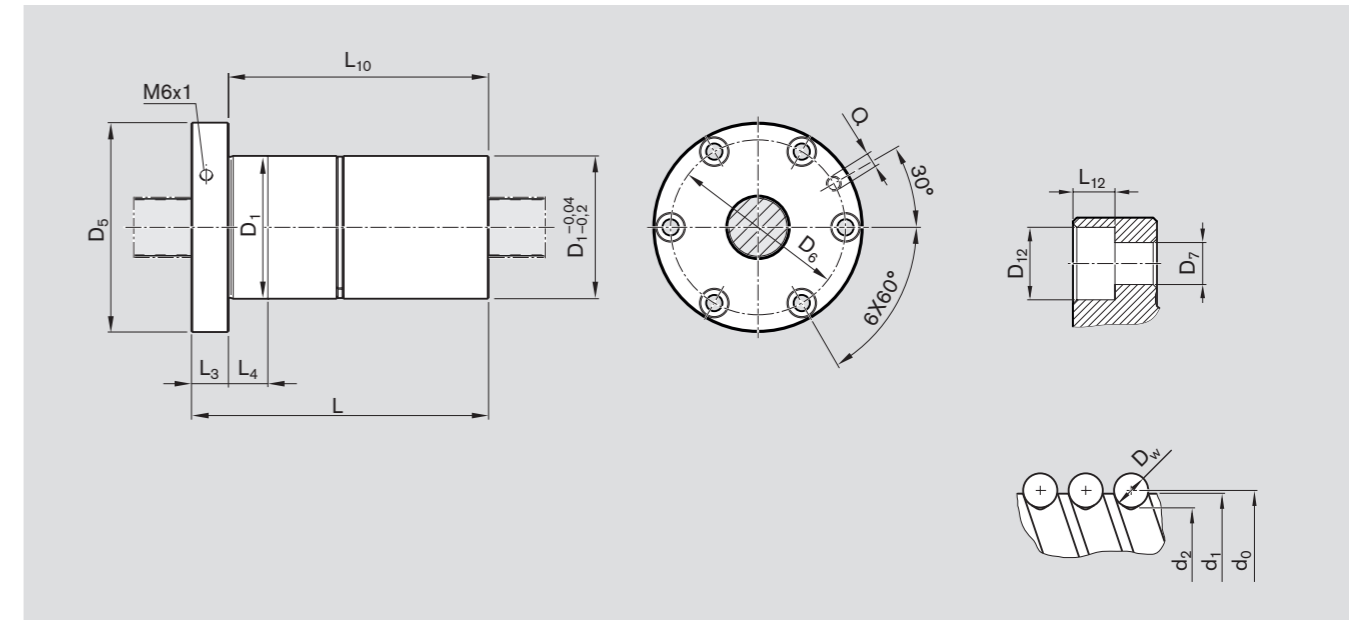
订购代码: **FDM-E-D 20 x 5R x 3-4 1 2 T7 R 83Z150 41Z151 1250 0 1 00**

d_0 = 公称直径
 P = 导程
 (R = 右旋, L = 左旋)
 D_w = 滚珠直径
 i = 螺母内的螺旋圈数

规格	部件号	额定载荷		速度 ³⁾
		额定动载 C (N)	额定静载 C_0 (N)	
$d_0 \times P \times D_w - i$				$v_{\text{最大}}$ (米/分)
20 x 5R x 3-4	R1512 110 B0	14300	21500	30
25 x 5R x 3-4	R1512 210 B0	15900	27200	30
25 x 10R x 3-4	R1512 240 B0	15700	27000	60
32 x 5R x 3.5-4	R1512 310 B0	21600	40000	23
32 x 10R x 3.969-5	R1512 340 B0	31700	58300	47
40 x 5R x 3.5-5	R1512 410 B0	29100	64100	19
40 x 10R x 6-4	R1512 440 B0	50000	86400	38
40 x 20R x 6-3	R1512 470 B0	37900	62800	75
50 x 5R x 3.5-5	R1512 510 B0	32000	81300	15
50 x 10R x 6-4	R1512 540 B0	55400	109000	30
50 x 20R x 6.5-5	R1512 570 B0	75700	149700	60
63 x 10R x 6-4	R1512 640 B0	61800	140500	24
63 x 20R x 6.5-5	R1512 670 B0	83900	190300	48
80 x 10R x 6.5-6	R1512 740 B0	108400	291700	19
80 x 20R x 12.7-6 ¹⁾	R1512 770 B0	262700	534200	30

2) 螺母 80 x 20R x 12.7 - 6 在丝杠螺纹长度小于等于 2500 mm 时可带预紧供货

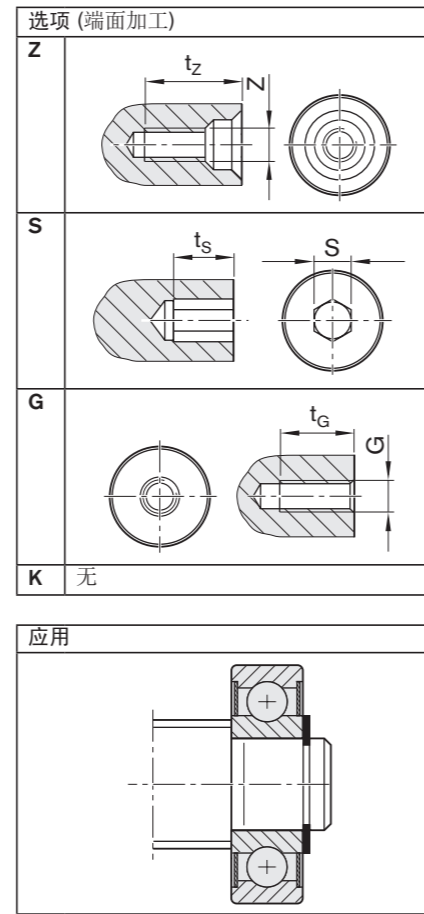
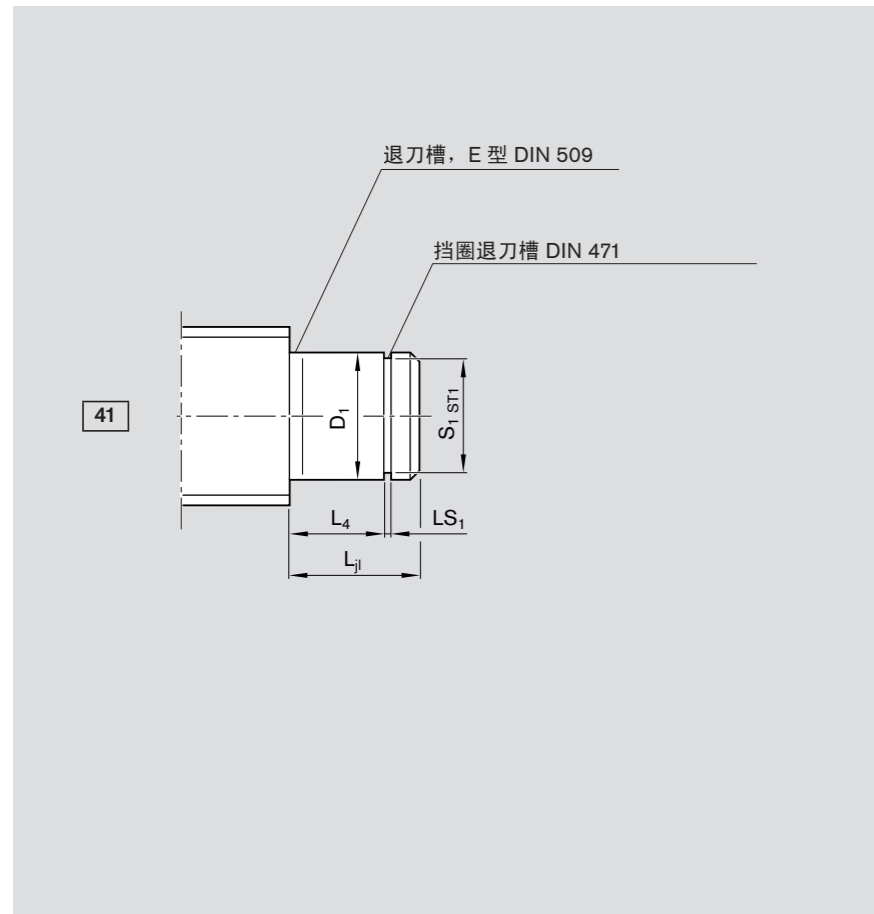
3) 转速特征值 $d_0 \cdot n$ 和临界转速 n_{cr} 请参阅滚珠丝杠传动系统主产品样本



规格	尺寸 (mm)													重量 m (kg)		
	d_1	d_2	D_1 g6	D_5	D_6	D_7	D_{12}	L	L_3	L_4	L_{10}	L_{12}	Q			
$d_0 \times P \times D_w - i$																
20 x 5R x 3-4	19	16.9	44	67	55	5.5	9.5	82	11	10	71	5.5	M6x1	0.86		
25 x 5R x 3-4	24	21.9	50	73	61	5.5	9.5	82	11	10	71	5.5	M6x1	1.03		
25 x 10R x 3-4	24	21.9	58	85	71	6.6	11.0	120	15	16	105	6.5	M6x1	2.25		
32 x 5R x 3.5-4	31	28.4	58	85	71	6.6	11.0	88	12	10	76	6.5	M6x1	1.40		
32 x 10R x 3.969-5	31	27.9	74	108	90	9.0	14.0	146	15	16	131	8.5	M6x1	4.37		
40 x 5R x 3.5-5	39	36.4	67	101	83	9.0	14.0	100	15	10	85	8.5	Rc 1/8	2.03		
40 x 10R x 6-4	38	33.8	82	124	102	11.0	17.5	140	18	16	122	11.0	Rc 1/8	4.89		
40 x 20R x 6-3	38	33.8	82	124	102	11.0	17.5	175	18	25	157	11.0	Rc 1/8	5.96		
50 x 5R x 3.5-5	49	46.4	80	114	96	9.0	14.0	100	15	10	85	8.5	Rc 1/8	2.69		
50 x 10R x 6-4	48	43.8	93	135	113	11.0	17.5	140	18	16	122	11.0	Rc 1/8	5.82		
50 x 20R x 6.5-5	48	43.4	100	146	122	14.0	20.0	255	28	25	227	13.0	Rc 1/8	13.01		
63 x 10R x 6-4	61	56.8	108	154	130	14.0	20.0	140	22	16	118	13.0	Rc 1/8	7.52		
63 x 20R x 6.5-5	61	56.4	122	180	150	18.0	26.0	255	28	25	227	17.5	Rc 1/8	19.09		
80 x 10R x 6.5-6	78	73.3	130	176	152	14.0	20.0	190	22	16	168	13.0	Rc 1/8	11.96		
80 x 20R x 12.7-6	76	67.0	143	204	172	18.0	26.0	340	28	25	312	17.5	Rc 1/8	30.00		

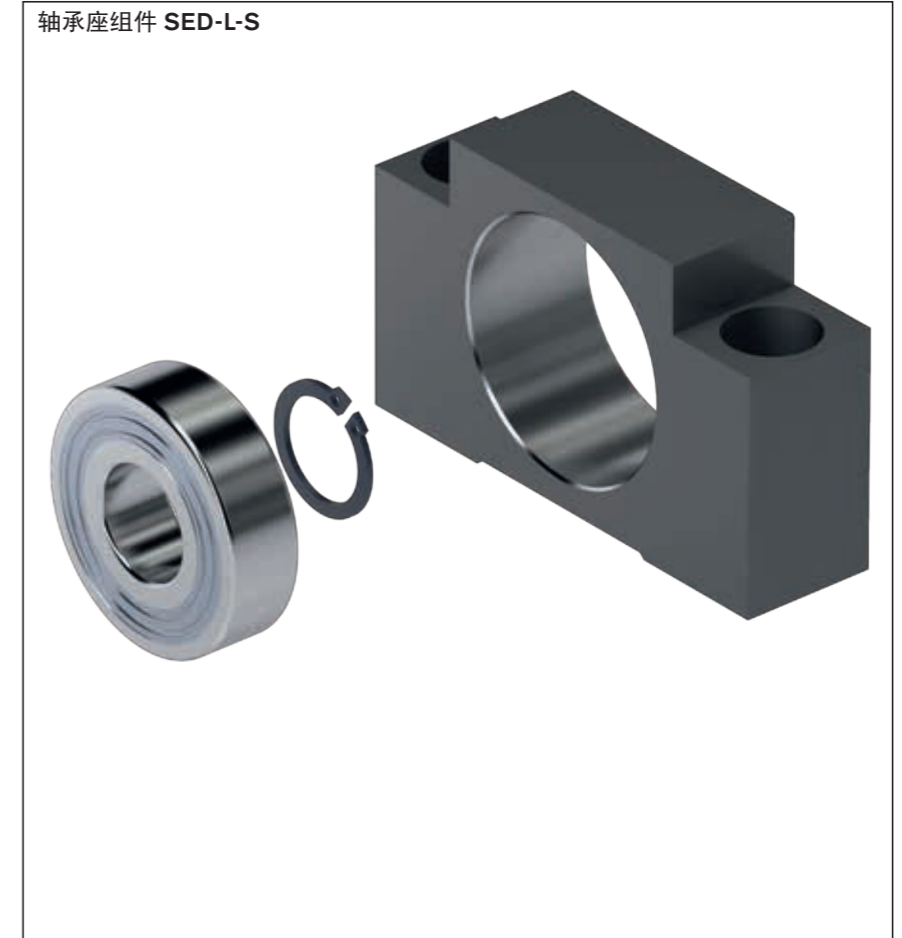
丝杠端部

类型 41



类型	款式	规格		尺寸 (mm)							中心孔		内六角孔		螺纹	
		d ₀	P	D ₁ j6	L _{j1}	L ₄	S ₁	ST1	LS ₁ H13	Z	t _z	S	t _s	G	t _g	
41	151	20	5/10/20	15	14.0	9.0	14.3	h11	1.10	M5	12.5	6	6	M6	9	
41	202	25	5/10	20	19.0	14.0	19.0	h11	1.30	M6	16.0	6	6	M8	12	
41	252	32	5/10/20	25	20.0	15.0	23.9	h12	1.30	M10	22.0	8	8	M10	15	

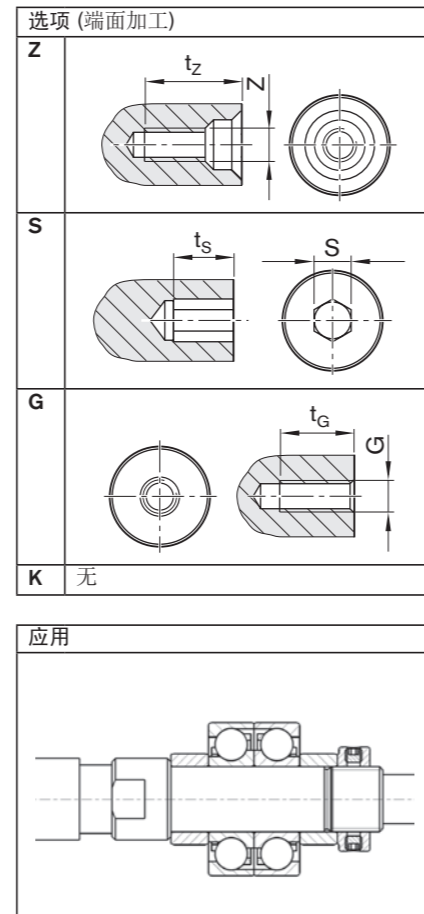
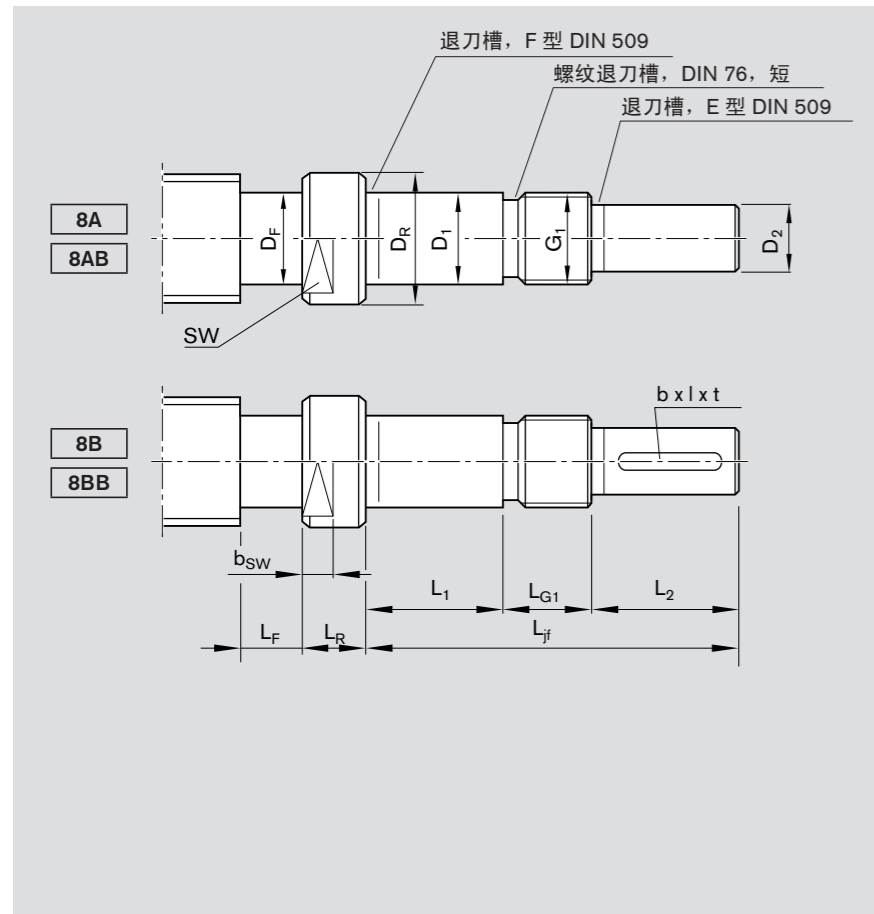
端部支承
用于 41 型丝杠端部



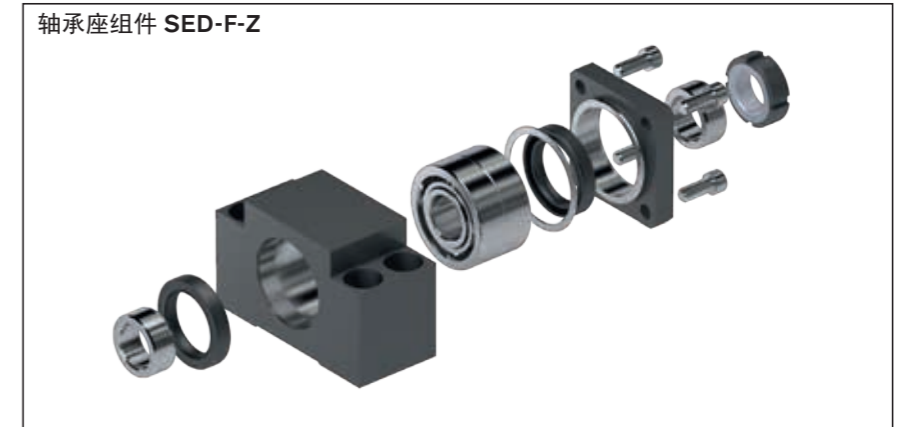
类型	款式	规格		轴承座组件 SED-L-S 部件号
		d ₀	P	
41	151	20	5/10/20	R159661500
41	202	25	5/10	R159662000
41	252	32	5/10/20	R159662500

丝杠端部

类型 8A-8B



端部支承
用于 8A - 8B 型丝杠端部

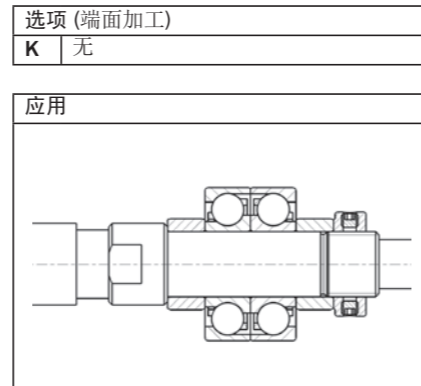
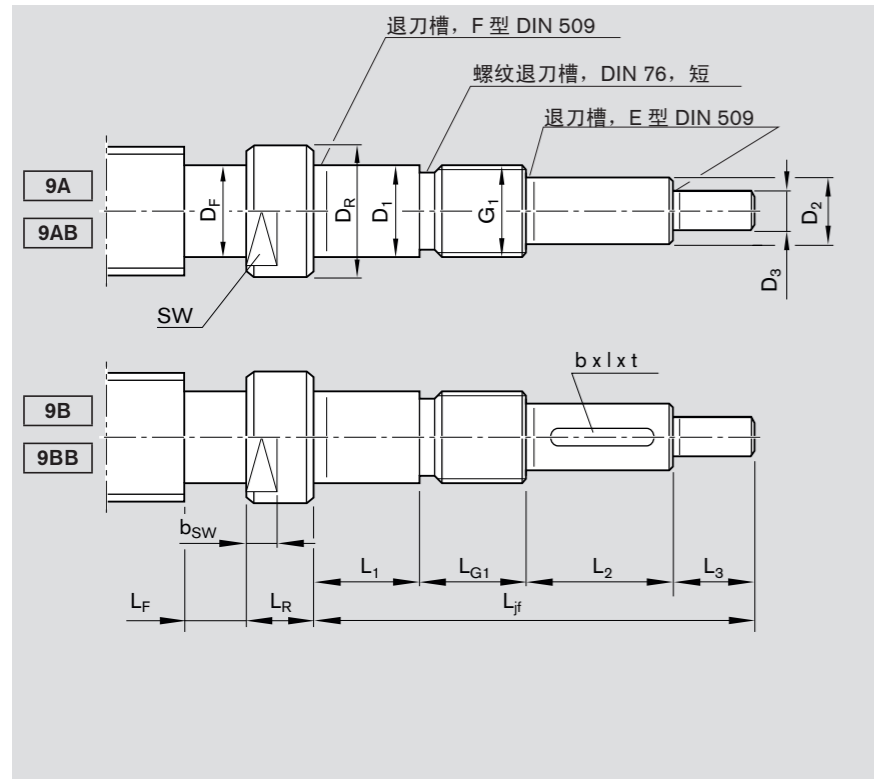


类型	款式	规格		尺寸 (mm)										机械连接 尺寸 (mm)			键槽 按 DIN 6885		
		d ₀	P	L _f	D ₁ h6	L ₁	D ₂ h7	L ₂	G ₁	L _{G1}	D _R	L _R	D _F	L _F	b P9	l	t		
8A 8AB	150	20	5/10/20	64.0	15	28.0	12	20.0	M15x1	16.0	19.5	10	16.7	20	-	-	-		
	170	20	5/10/20	110.0	17	58.0	12	29.0	M17x1	23.0	20.0	20	16.7	20	-	-	-		
	200	25	5/10	92.0	20	47.0	15	27.0	M20x1	18.0	25.0	10	21.7	20	-	-	-		
	201	25	5/10	120.0	20	58.0	15	39.0	M20x1	23.0	25.0	20	21.7	20	-	-	-		
	250	32	5/10/20	112.0	25	56.0	20	33.0	M25x1.5	23.0	32.0	13	27.8	20	-	-	-		
	251	32	5/10/20	140.0	25	63.0	20	51.0	M25x1.5	26.0	32.0	27	27.8	20	-	-	-		
	300	40	5	150.0	30	63.0	25	61.0	M30x1.5	26.0	40.0	20	36.0	20	-	-	-		
	301	40	10/20/40	150.0	30	63.0	25	61.0	M30x1.5	26.0	40.0	20	33.6	20	-	-	-		
	400	50	5	171.0	40	63.0	35	78.0	M40x1.5	30.0	50.0	20	46.0	20	-	-	-		
	401	50	10/20/40	171.0	40	63.0	35	78.0	M40x1.5	30.0	50.0	20	43.3	20	-	-	-		
8B 8BB	150	20	5/10/20	64.0	15	28.0	12	20.0	M15x1	16.0	19.5	10	16.7	20	4	14	2.5		
	170	20	5/10/20	110.0	17	58.0	12	29.0	M17x1	23.0	20.0	20	16.7	20	4	22	2.5		
	200	25	5/10	92.0	20	47.0	15	27.0	M20x1	18.0	25.0	10	21.7	20	5	20	3.0		
	201	25	5/10	120.0	20	58.0	15	39.0	M20x1	23.0	25.0	20	21.7	20	5	28	3.0		
	250	32	5/10/20	112.0	25	56.0	20	33.0	M25x1.5	23.0	32.0	13	27.8	20	6	25	3.5		
	251	32	5/10/20	140.0	25	63.0	20	51.0	M25x1.5	26.0	32.0	27	27.8	20	6	40	3.5		
	300	40	5	150.0	30	63.0	25	61.0	M30x1.5	26.0	40.0	20	36.0	20	8	45	4.0		
	301	40	10/20/40	150.0	30	63.0	25	61.0	M30x1.5	26.0	40.0	20	33.6	20	8	45	4.0		
	400	50	5	171.0	40	63.0	35	78.0	M40x1.5	30.0	50.0	20	46.0	20	10	56	5.0		
	401	50	10/20/40	171.0	40	63.0	35	78.0	M40x1.5	30.0	50.0	20	43.3	20	10	56	5.0		

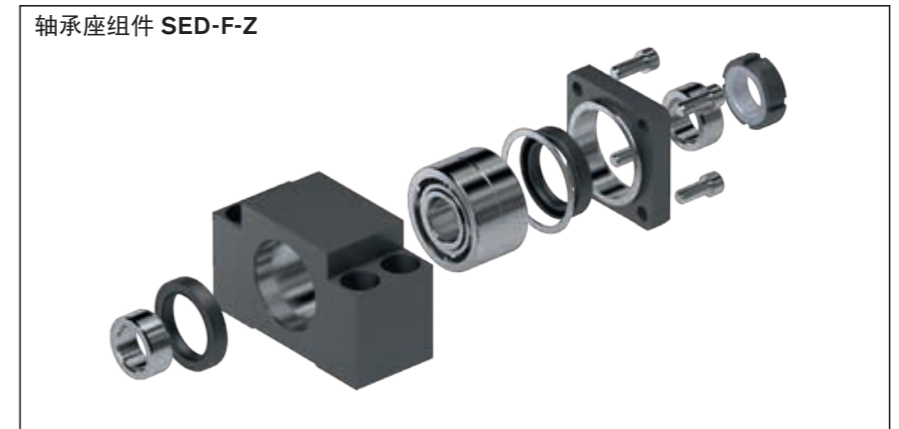
类型	款式	规格		中心孔		内六角孔		螺纹	扳手 对边尺寸		轴承座组件 SED-F-Z 部件号	轴承座组件 SEE-F-Z 部件号	
		d ₀	P	Z	t _z	S	t _s		G	t _g			SW
8A 8AB	150	20	5/10/20	M4	10.0	4	4	M5	8	17	10	R159651500	-
	170	20	5/10/20	M4	10.0	4	4	M5	8	17	10	-	R159751700
	200	25	5/10	M5	12.0	4	4	M6	9	22	10	R159652000	-
	201	25	5/10	M5	12.0	4	4	M6	9	22	10	-	R159752000
	250	32	5/10/20	M6	16.0	5	5	M8	12	28	13	R159652500	-
	251	32	5/10/20	M6	16.0	5	5	M8	12	28	13	-	R159752500
	300	40	5	M10	22.0	8	8	M10	15	34	10	-	R159753000
	301	40	10/20/40	M10	22.0	8	8	M10	15	34	10	-	R159753000
	400	50	5	M12	28.0	12	12	M12	18	46	10	-	R159754000
	401	50	10/20/40	M12	28.0	12	12	M12	18	46	10	-	R159754000
8B 8BB	150	20	5/10/20	M4	10.0	4	4	M5	8	17	10	R159651500	-
	170	20	5/10/20	M4	10.0	4	4	M5	8	17	10	-	R159751700
	200	25	5/10	M5	12.0	4	4	M6	9	22	10	R159652000	-
	201	25	5/10	M5	12.0	4	4	M6	9	22	10	-	R159752000
	250	32	5/10/20	M6	16.0	5	5	M8	12	28	13	R159652500	-
	251	32	5/10/20	M6	16.0	5	5	M8	12	28	13	-	R159752500
	300	40	5	M10	22.0	8	8	M10	15	34	10	-	R159753000
	301	40	10/20/40	M10	22.0	8	8	M10	15	34	10	-	R159753000
	400	50	5	M12	28.0	12	12	M12	18	46	10	-	R159754000
	401	50	10/20/40	M12	28.0	12	12	M12	18	46	10	-	R159754000

丝杠端部

类型 9A – 9B



端部支承
用于 9A – 9B 型丝杠端部



类型	款式	规格		尺寸 (mm)										机械连接尺寸 (mm)				键槽按 DIN 6885		
		d ₀	P	L _{jf}	D ₁ h6	L ₁	D ₂ h7	L ₂	G ₁	D ₃ h7	L ₃	L _{G1}	D _R	L _R	D _F	L _F	b P9	l	t	
9A	150	20	5/10/20	64.0	15	28.0	12	20.0	M15x1	6	15	16.0	19.5	10	16.7	20	-	-	-	
9AB	170	20	5/10/20	110.0	17	58.0	12	29.0	M17x1	6	15	23.0	20.0	20	16.7	20	-	-	-	
	200	25	5/10	92.0	20	47.0	15	27.0	M20x1	6	15	18.0	25.0	10	21.7	20	-	-	-	
	201	25	5/10	120.0	20	58.0	15	39.0	M20x1	6	15	23.0	25.0	20	21.7	20	-	-	-	
	250	32	5/10/20	112.0	25	56.0	20	33.0	M25x1.5	6	15	23.0	32.0	13	27.8	20	-	-	-	
	251	32	5/10/20	140.0	25	63.0	20	51.0	M25x1.5	6	15	26.0	32.0	27	27.8	20	-	-	-	
	300	40	5	150.0	30	63.0	25	61.0	M30x1.5	6	15	26.0	40.0	20	36.0	20	-	-	-	
	301	40	10/20/40	150.0	30	63.0	25	61.0	M30x1.5	6	15	26.0	40.0	20	33.6	20	-	-	-	
	400	50	5	171.0	40	63.0	35	78.0	M40x1.5	6	15	30.0	50.0	20	46.0	20	-	-	-	
	401	50	10/20/40	171.0	40	63.0	35	78.0	M40x1.5	6	15	30.0	50.0	20	43.3	20	-	-	-	
	9B	150	20	5/10/20	64.0	15	28.0	12	20.0	M15x1	6	15	16.0	19.5	10	16.7	20	4	14	2.5
9BB		170	20	5/10/20	110.0	17	58.0	12	29.0	M17x1	6	15	23.0	20.0	20	16.7	20	4	22	2.5
		200	25	5/10	92.0	20	47.0	15	27.0	M20x1	6	15	18.0	25.0	10	21.7	20	5	20	3.0
		201	25	5/10	120.0	20	58.0	15	39.0	M20x1	6	15	23.0	25.0	20	21.7	20	5	28	3.0
		250	32	5/10/20	112.0	25	56.0	20	33.0	M25x1.5	6	15	23.0	32.0	13	27.8	20	6	25	3.5
		251	32	5/10/20	140.0	25	63.0	20	51.0	M25x1.5	6	15	26.0	32.0	27	27.8	20	6	40	3.5
		300	40	5	150.0	30	63.0	25	61.0	M30x1.5	6	15	26.0	40.0	20	36.0	20	8	45	4.0
		301	40	10/20/40	150.0	30	63.0	25	61.0	M30x1.5	6	15	26.0	40.0	20	33.6	20	8	45	4.0
		400	50	5	171.0	40	63.0	35	78.0	M40x1.5	6	15	30.0	50.0	20	46.0	20	10	56	5.0
		401	50	10/20/40	171.0	40	63.0	35	78.0	M40x1.5	6	15	30.0	50.0	20	43.3	20	10	56	5.0

类型	款式	规格		扳手对边尺寸		轴承座组件 SED-F-Z 部件号	轴承座组件 SEE-F-Z 部件号	
		d ₀	P	SW	b _{sw}			
9A	9AB	150	20	5/10/20	17	10	R159651500	-
		170	20	5/10/20	17	10	-	R159751700
		200	25	5/10	22	10	R159652000	-
		201	25	5/10	22	10	-	R159752000
		250	32	5/10/20	28	13	R159652500	-
		251	32	5/10/20	28	13	-	R159752500
		300	40	5	34	10	-	R159753000
		301	40	10/20/40	34	10	-	R159753000
		400	50	5	46	10	-	R159754000
		401	50	10/20/40	46	10	-	R159754000
9B	9BB	150	20	5/10/20	17	10	R159651500	-
		170	20	5/10/20	17	10	-	R159751700
		200	25	5/10	22	10	R159652000	-
		201	25	5/10	22	10	-	R159752000
		250	32	5/10/20	28	13	R159652500	-
		251	32	5/10/20	28	13	-	R159752500
		300	40	5	34	10	-	R159753000
		301	40	10/20/40	34	10	-	R159753000
		400	50	5	46	10	-	R159754000
		401	50	10/20/40	46	10	-	R159754000

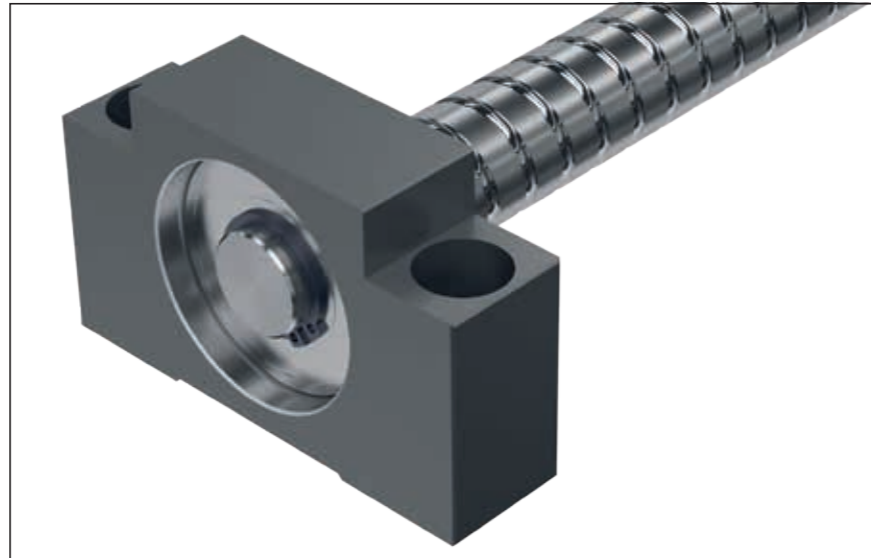
轴承

轴承座组件 SED-L-S

浮动支承
带深沟球轴承

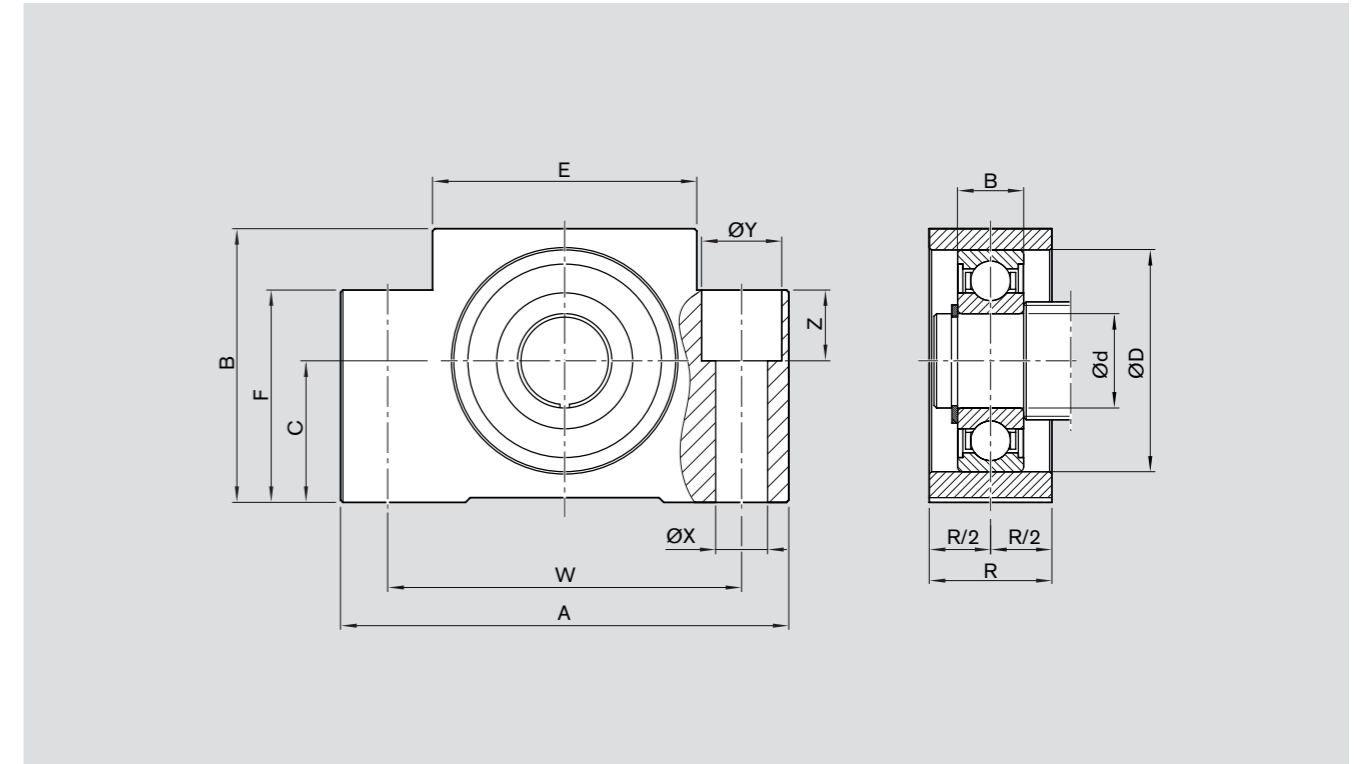
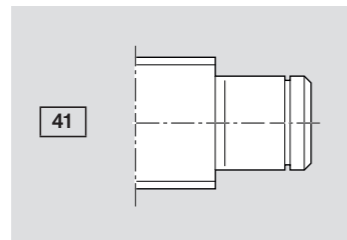
轴承座组件由下列零件组成:

- 钢制轴承座
- 深沟球轴承
- 挡圈



规格	轴承座组件 全套	深沟球轴承		尺寸 (mm)		
		额定动载 C (N)	额定静载 C ₀ (N)	d	D	B
d ₀	部件号					
20	R159661500	5600	2530	15	32	9
25	R159662000	12800	6600	20	47	14
32	R159662500	14000	7850	25	52	15

适用于丝杠端部: 端部类型



规格	尺寸 (mm)										全套重量 m (kg)
	A	B	C	E	F	R	W	X	Y	Z	
d ₀											
20	80	50	30	41	40	20	60	9	14	11	0.40
25	95	58	30	56	45	26	75	11	17	15	0.70
32	105	68	35	66	25	30	85	11	-	-	0.89

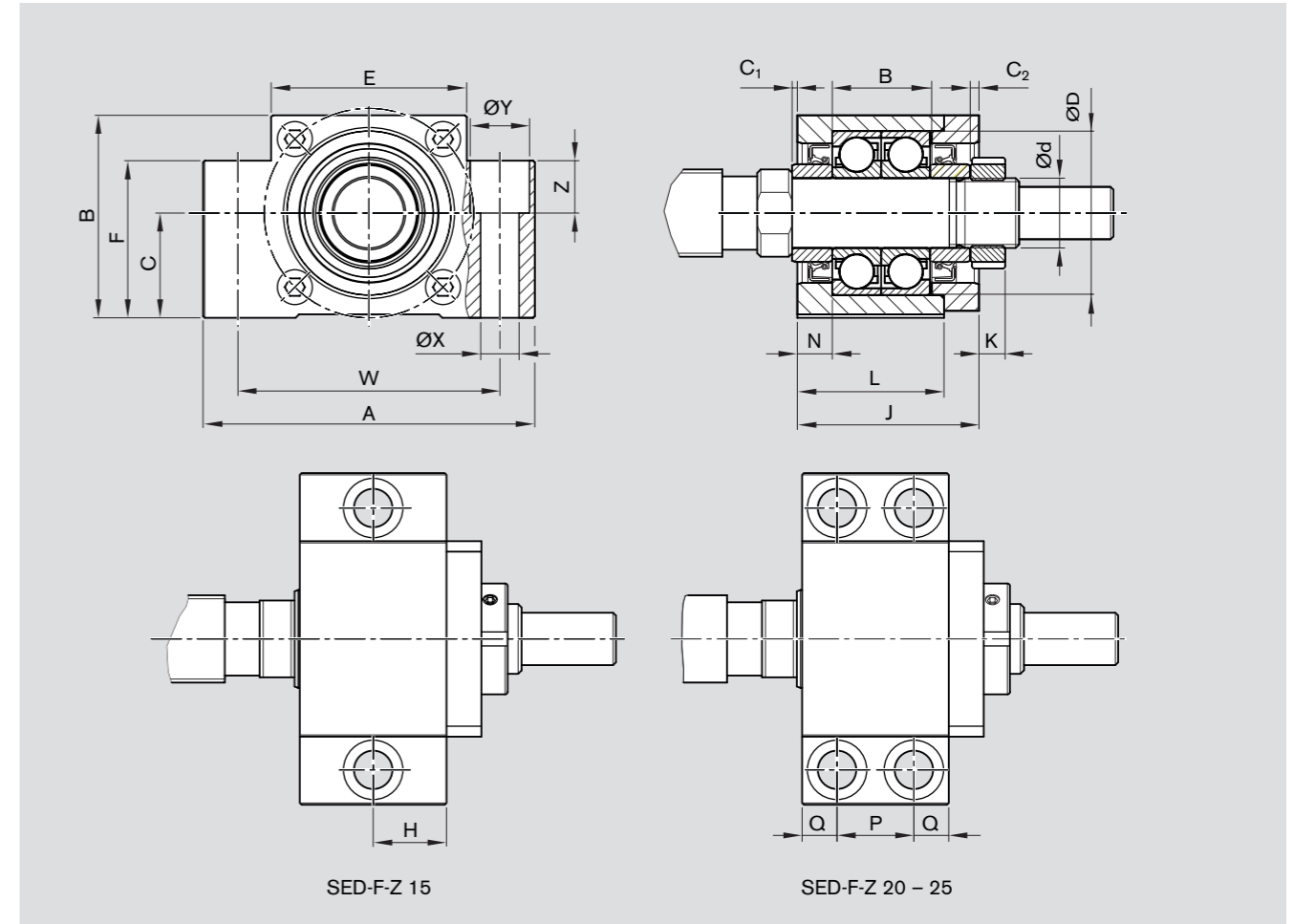
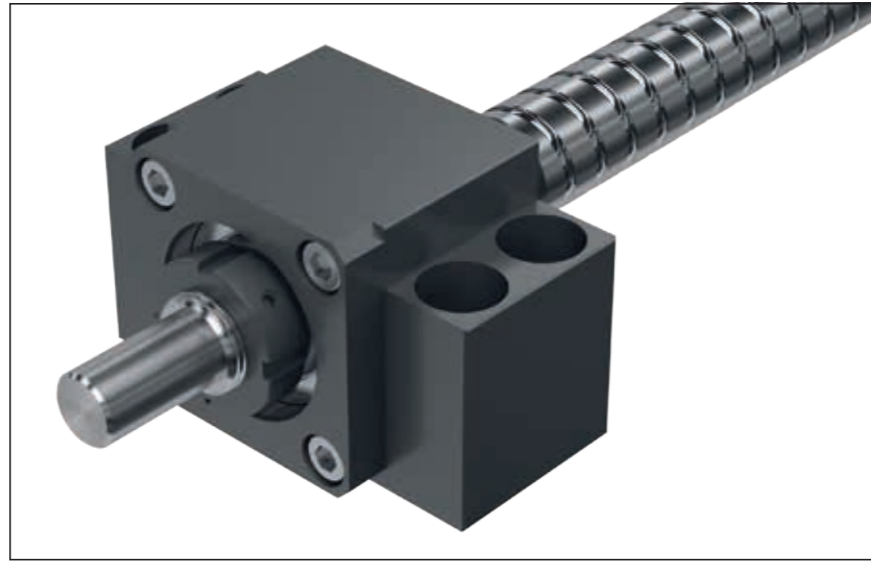
轴承

轴承座组件 SED-F-Z

固定支承
带轴向角接触球轴承

轴承座组件由下列零件组成:

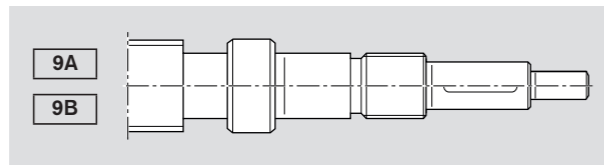
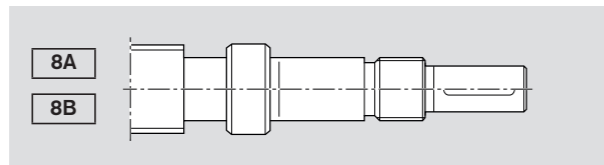
- 钢制精密轴承座
- 2 个预紧的轴向角接触球轴承
- 轴端螺母
- 端盖
- 径向轴密封



规格	轴承座组件 全套	轴向角接触球轴承 额定动载 C	额定静载 C ₀	最大轴向载荷	尺寸 (mm)			轴端螺母 M _A
d ₀	部件号	(N)	(N)	(N)	d	D	B	(Nm)
20	R159651500	8800	12700	5490	15	32	18	10
25	R159652000	18600	27500	12900	20	47	28	18
32	R159652500	21000	34900	15600	25	52	30	25

规格	尺寸 (mm)																	全套重量	
d ₀	A	B	C	E	F	L	J	K	C ₁	C ₂	N	H	P	Q	W	X	Y	Z	m
20	80	50	30	41	40	25	31	7	1.5	1.5	5	12.5	-	-	60	11	17	15	0.62
25	95	58	30	56	45	42	52	8	1.5	2.5	10	-	22	10	75	11	17	15	1.39
32	105	68	35	66	25	48	61	10	0.0	3.4	14	-	30	9	85	11	-	-	1.92

适用于丝杠端部：端部类型



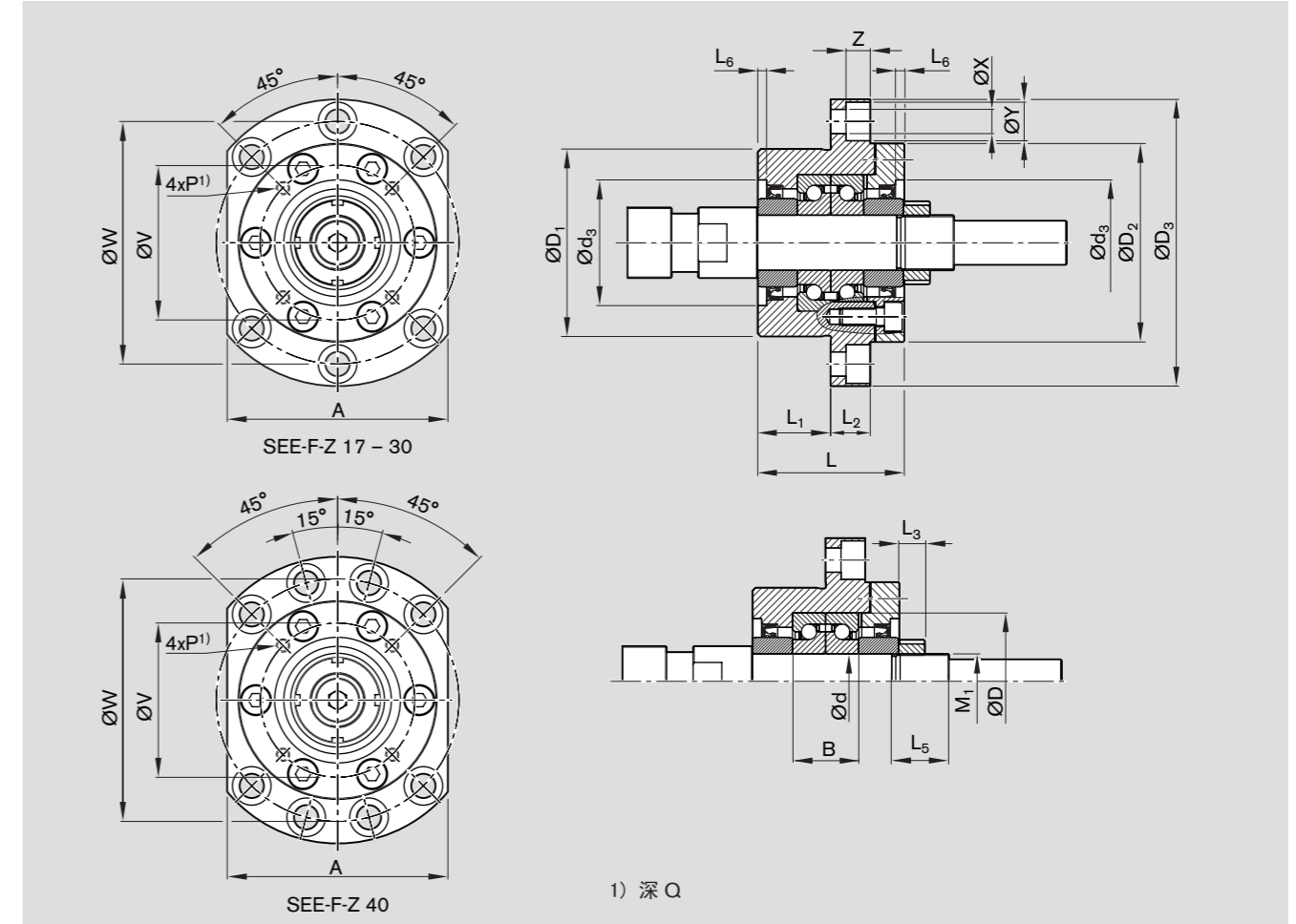
轴承

法兰轴承座组件 SEE-F-Z

固定支承
带轴向角接触球轴承

轴承座组件由下列零件组成:

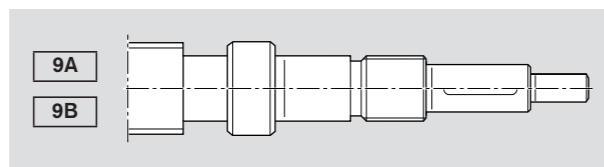
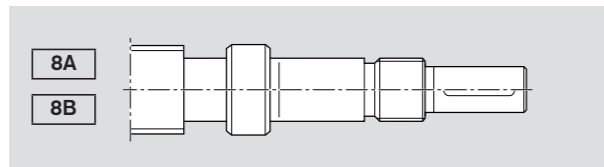
- 钢制精密法兰轴承座
- 2 个预紧的轴向角接触球轴承
- 端盖
- 径向轴密封
- 轴端螺母



规格 d_0	轴承座组件 全套 部件号	轴向角接触球轴承			尺寸 (mm)			轴端螺母 M_A (Nm)
		额定动载 C (N)	额定静载 C_0 (N)	最大 轴向载荷 (N)	d	D	B	
20	R159751700	25900	40500	32000	17	47	30	15
25	R159752000	25900	40500	32000	20	47	30	18
32	R159752500	29900	58500	46400	25	62	30	25
40	R159753000	29900	58500	46400	30	62	30	32
50	R159754000	32500	73000	54300	40	72	30	55

规格 d_0	尺寸 (mm)																	全套重量 m (kg)
	D_1 g6	D_2	D_3	L	L_1	L_2	L_3	A	d_3 H8	L_6	W	X	Y	Z	V	P	Q	
20	70	72	106	60	32	15	10	80	45	3	88	9	14.0	8.5	58	M5	10	1.84
25	70	72	106	60	32	15	10	80	45	3	88	9	14.0	8.5	58	M5	10	1.81
32	85	90	130	66	33	18	12	100	57	4	110	11	17.5	11.0	70	M6	12	3.13
40	85	90	130	66	33	18	12	100	57	4	110	11	17.5	11.0	70	M6	12	3.03
50	95	102	142	66	33	18	14	106	69	4	121	11	17.5	11.0	80	M6	12	3.47

适用于丝杠端部: 端部类型



博世力士乐中国

上海市长宁区福泉北路333号
邮编: 200335
电话: (86-21) 2218 1111
传真: (86-21) 2218 6111
www.boschrexroth.com.cn

香港

香港九龙长沙湾长顺街19号
杨耀松第六工业大厦1楼
电话: (852) 2262 5100
传真: (852) 2786 0733

北京

中国北京市经济技术开发区
永昌南路6号
邮编: 100176
电话: (86-10) 6782 7000
传真: (86-10) 6782 7488

大连

中国大连市西岗区中山路147号
森茂大厦1603室
邮编: 116011
电话: (86-411) 8368 2602
传真: (86-411) 8368 2702

广州

中国广州市开发区科学城光谱西路
TCL文化产业园办公楼4楼A室
邮编: 510663
电话: (86-20) 8395 4100
传真: (86-20) 3229 9528

成都

中国成都市青羊区顺城大街308号
冠城广场23楼D座
邮编: 610017
电话: (86-28) 6520 3000
传真: (86-28) 8652 7123

以上标明的数据仅用于描述产品。

由于我们的产品一直处在持续的开发中，所以我们的上述信息不能作为针对特定应用的特定条件或适用性的声明。上述信息的提供不能免除用户进行自行判断和验证的义务。

需牢记的一点在于我们的产品也存在磨损和老化的自然过程。